



# STREIFEN- VORHANG

PREISGÜNSTIGER ABSCHLUSS MIT  
GUTEN ISOLIEREIGENSCHAFTEN

**ITW**  
INDUSTRIETORE

[WWW.ITW-TORSYSTEME.DE](http://WWW.ITW-TORSYSTEME.DE)

# PRODUKTBESCHREIBUNG

## STREIFENVORHANG

Als Halteelement der PVC-Streifen dient ein patentiertes Kunststoff-Clip-System, das über ein verzinktes starkwandiges 1" Rohr verriegelt wird. Die Einzellamellen sind mit dem Befestigungsclip fest vernietet und sind auf dem Halterohr mind. 180° schwenkbar. Jeder PVC-Streifen kann ohne Demontage des Haltelements ein- und ausgehängt werden.

## AUFHÄNGUNG

Starkwandiges 1" Rohr (verzinkt)

## STREIFENQUALITÄTEN

Normalqualität

Tiefkühlqualität bis -30° C

Schweißschutzausführung

Antistatische-Ausführung

## BEFESTIGUNGSSYSTEME

Feststehend vor oder im Sturz

Verschiebbar einteilig/mehrteilig, vor oder im Sturz

Verschiebbar 90° um die Ecke

Speziell entwickelte Sonderausführung für Kühl- und Tiefkühlfahrzeuge (Feststehende oder mit Längsverschiebeeinrichtung)

## AUSFÜHRUNGEN

200 mm x 2 mm

Innenbereich bis 2.500 mm Höhe

Außenbereich wird nicht empfohlen

300 mm x 3 mm

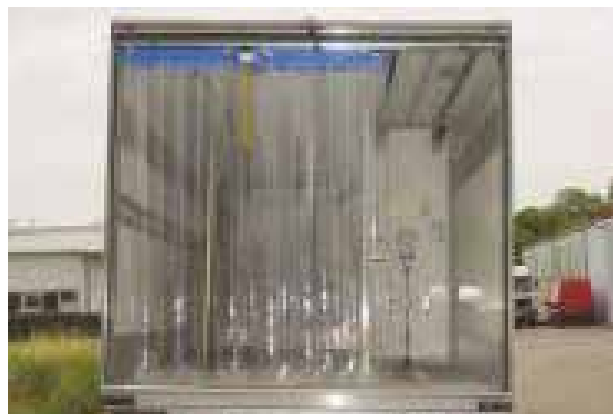
Innenbereich bis 4.000 mm Höhe

Außenbereich bis 4.000 mm Höhe

400 mm x 4 mm

Innenbereich bis 6.000 mm Höhe

Außenbereich bis 5.000 mm Höhe



## ANWENDUNGSBEREICHE



INDUSTRIE



TRANSPORT



LOGISTIK



REINRAUM



KÜHLBEREICH



SUPERMARKT



LEBENSMITTEL



### VORTEILE AUF EINEN BLICK

- Perfekt geeignet zum Abdichten von Stahlschiebetoren und Kranbahnen
- Besondere Isolier- und Lärmschutzeigenschaften
- Schützt Maschinen und Anlagen vor Staub und Spänen
- Bietet einen guten Schutz bei Schweißanlagen
- Lagerhallen werden vor eintretendem Regen und Nässe geschützt
- Patentiertes Kunststoff-Clip-System
- Abgerundete Lamellenkanten
- Spezielle Lamellenausführung für Tiefkühlbereich bis  $-30^{\circ}\text{C}$  oder Schweißschutz





**ITW Industrietore GmbH**  
Adolf-Kolping-Straße 14  
73072 Donzdorf  
Deutschland

Tel. +49 7162 9129-60  
Fax +49 7162 9129-64  
info@itw-torsysteme.de  
www.itw-torsysteme.de

