



MINI- RAPID

ERFÜLLT HÖCHSTE ANFORDERUNGEN
VON HYGIENE UND SICHERHEIT

**ITW**
INDUSTRIETORE

WWW.ITW-TORSYSTEME.DE

PRODUKTBE SCHREIBUNG

BEHANG

PVC-beschichtetes Gewebe inkl. Sichtstreifen.
Zur Behangführung sind Gleitnocken angebracht

BEHANGFARBEN

RAL 1018 Zinkgelb
RAL 2004 Reinorange
RAL 3002 Karminrot
RAL 5010 Enzianblau
RAL 7038 Achatgrau



SONDERBEHÄNGE

- PVC-beschichtetes Gewebe mit Federstahl-Winddrucksicherungen
- PVC transparent mit Federstahl-Winddrucksicherungen
- PVC transparent mit senkrechten Gewebestreifen
- Fliegengitter als Komplett- oder Teilausführung

FÜHRUNGSSCHIENE

Selbsttragende Laufschiene aus Alu E6/ EV1 eloxiert
Optional: Laufschiene aus Edelstahl

BERÜHRUNGSLOSE SICHERHEIT

Ein in den Laufschiene n integriertes Sicherheits-Lichtgitter mit einer max. Überwachungshöhe von 2500 mm sorgt für einen sicheren Zulauf

OBERFLÄCHE

Die Laufschiene n sind in Aluminium E6EV1.
Auf Wunsch kann das Tor in vielen Farben in Anlehnung an RAL lackiert werden
Optional in Edelstahl-Ausführung erhältlich

STURZHÖHE

Sturzhöhe von min. 345 mm, abhängig von der Torgröße und Ausführung.

STEUERUNG UND ANTRIEB

Microprocessorsteuerung DR2100 mit Hauptschalter und integriertem Frequenzumrichter, 230V/50Hz. Sichtfeld zur Menü und Fehleranzeige. Inkl. Notausschalter und 3-fach Drucktaster im Stahlschaltschrank (IP54) integriert. Zulauf über einstellbare Offenhaltezeit
Antrieb wahlweise links oder rechts angeordnet

GESCHWINDIGKEIT

Öffnungsgeschwindigkeit bis zu 2,0 m/s
Schließgeschwindigkeit bis zu 1,0 m/s

NOTÖFFNUNG

Notentriegelung mittels Nothandkurbel

WIDERSTAND GEGEN WINDLAST

Klasse 0

ZUSATZAUSSTATTUNG

- Ballen- und Antriebsverkleidung
- Anti-Crash-System
- Sicherheitseinrichtungen: Ampel rot/grün Blitz- und/oder Rundumleuchte
- Impulsgeber: Taster, Schlüsselschalter und Zugschalter, Codierschalter, Radarmelder, Funksteuerung (Handsender), Induktionsschleife
- mechanische und/oder elektrische Verriegelung



ANWENDUNGSBEREICHE



INDUSTRIE



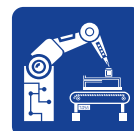
TRANSPORT



LOGISTIK



AUTOMOTIVE



M-SCHUTZ



REINRAUM



SUPERMARKT



LEBENSMITTEL



ATEX

NOTÖFFNUNG DURCH
HANDKURBEL

ANTRIEB FREQUENZ-
UMRICHTER GESTEUERT



STEUERUNG DR2100

DOPPELPAARIGE
GLEITNOCKEN

PVC-GEWEBE (1 MM)
IN 5 FARBEN MIT SICHT-
FENSTER ERHÄLTlich



BALLEN- UND ANTRIEBSVERKLEIDUNG
(OPTIONAL)

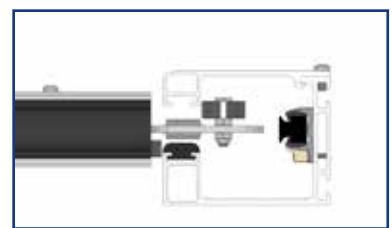
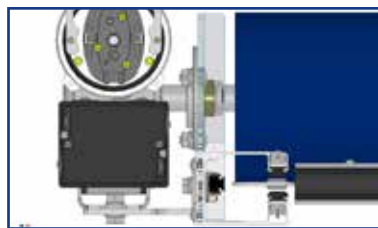
FLACHSTAHL
WINDDRUCKSICHERUGEN
(OPTIONAL)

ALUMINIUM-LAUFSCHIENEN
ELOXIERT IN E6/EV1

SELBSTÜBERWACHENDES,
ELEKTRISCHES SICHERHEITS-
LICHTGITTER

ANTI-CRASH-FUNKTION
(OPTIONAL)

GEWICHTE IN DER UNTERSCHIENE
(OPTIONAL)



VORTEILE AUF EINEN BLICK

- Preiswertes, verschleiß- und wartungsarmes Schnellauftor mit geringem Platzbedarf
- Standard Laufschiene aus Aluminium E6/EV1
- Standardausführung bis 5.000 x 5.000 mm
- Windklasse 1
- Durchfahrtsüberwachung mittels berührungslosem Lichtgitter (selbstüberwachendes System ohne jährliche Schließkraftmessung)
- Behangaufdruck (1,0 mm) bis 2,9 m Breite möglich
- Vielzählige optionale Erweiterungen und Ausführungen möglich



ITW Industrietore GmbH
Adolf-Kolping-Straße 14
73072 Donzdorf
Deutschland

Tel. +49 7162 9129-60
Fax +49 7162 9129-64
info@itw-torsysteme.de
www.itw-torsysteme.de



ITW
INDUSTRIETORE

The logo consists of three horizontal bars of increasing length from top to bottom, colored in shades of blue and grey, positioned above the text 'ITW' in a bold, blue, sans-serif font. Below 'ITW' is the word 'INDUSTRIETORE' in a smaller, blue, sans-serif font.